



Il nostro impegno per un
mondo più verde e sostenibile

Wind Farm Extract

Company Presentation 2024

www.enereta.com



EnerEta
SMART CONTRACT
202410290001

Introduzione

ENERETA è una società con sede in Italia specializzata in attività di progettazione sia autorizzativa che esecutiva, costruzione ed approvvigionamento per progetti nell'ambito delle energie rinnovabili e dell'efficientamento energetico.

Nel panorama in evoluzione delle energie rinnovabili, ENERETA brilla per la sua innovazione e professionalità nelle attività di progettazione, sviluppo e implementazione di soluzioni energetiche all'avanguardia.

Con una vasta esperienza nel settore delle energie rinnovabili, ENERETA si distingue per la qualità dei suoi progetti autorizzativi ed esecutivi, fino alla realizzazione di interi impianti EPC (Engineering, Procurement, and Construction). La nostra squadra di esperti ingegneri, tecnici e professionisti è costantemente alla ricerca di soluzioni innovative per massimizzare l'efficienza energetica e ridurre l'impatto sull'ambiente.

ENERETA, in qualità di Operatore Abilitante di ALFASSA, è la porta per accedere ad una rete di professionisti, imprese ed investitori che operano nel settore delle energie rinnovabili, che collaborano e cooperano per il mutuo beneficio, scambiando informazioni e prestazioni di natura tecnica, tecnologica, commerciale ed industriale.

All'interno di questo cluster produttivo, ENERETA condivide con le altre società di ingegneria un insieme di beni intangibili partecipati capaci di generare un'utilità differenti nel tempo, attraverso la sinergia virtuosa delle reciproche relazioni e conoscenze.

Ogni progetto che affrontiamo è un'opportunità per dimostrare la nostra competenza e il nostro impegno per un futuro più sostenibile. Unisciti a noi nel nostro viaggio verso un mondo più verde, dove l'energia pulita e sostenibile è alla portata di tutti.

The logo for EnerEta features a stylized yellow Greek letter epsilon (ε) followed by the text 'EnerEta' in a bold, black, sans-serif font.

EnerEta



ENERETA

P.IVA / C.F. 17818221008

Via Fulda 129/f, Roma (RM) ITALY

Mail: info@enereta.com

Website: www.enereta.com

ALFASSA

Smart Contract 202410290001

Copyright: 2012-2020 SIAE n. 2019002957

Capitale Sociale € 3.719.529,00

Website: www.alfassa.net | www.alfassa.org

Mail: info@alfassa.net

Sustainable Energy Technology Platform

Enereta opera attraverso una Piattaforma Tecnologica Cooperativa completamente interoperabile e decentralizzata che gestisce una nuova filiera specializzata nel settore delle energie rinnovabili capace di offrire soluzioni integrate lungo l'intero ciclo di vita dell'energia rinnovabile, dalla promozione, sviluppo e costruzione di parchi eolici, impianti fotovoltaici e centrali idroelettriche fino alla loro gestione, manutenzione.



SUSTAINABLE ENERGY

Strategic Partnership Program

ENERETA è uno dei partner di un circuito che collabora e coopera per lo sviluppo di un programma che riguarda il futuro, un insieme di interlocutori affidabili e con un elevato standing che scambiano informazioni e prestazioni di natura tecnica, tecnologica, industriale e commerciale.

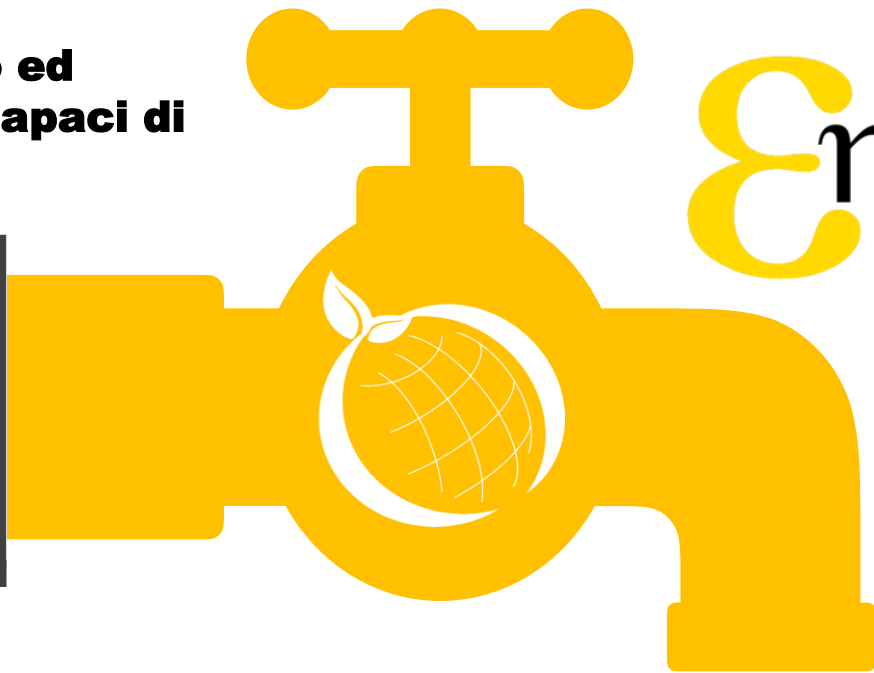


SUSTAINABLE ENERGY

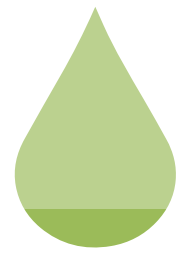
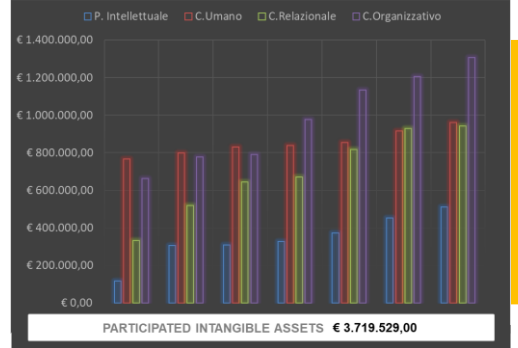
Strategic Planning Program

ENERETA partecipa in maniera attiva e propositiva allo sviluppo di un programma di lungo periodo esclusivamente basato su criteri di sostenibilità ambientale e benessere sociale, in grado di sviluppare soluzioni ad alto contenuto tecnico e tecnologico attraverso sinergie virtuose.

ENERETA ha in uso un sistema sinergico ed integrato di beni intangibili partecipati capaci di generare utilizza differita nel tempo.

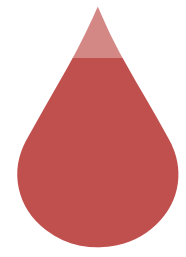


CAPITALE SOCIALE
€ 3.719.529,00



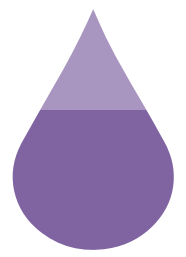
Modello di Sviluppo

L'insieme dei processi e delle procedure che costituiscono il modello di sviluppo ALFASSA ideato per condividere e valorizzare beni intangibili



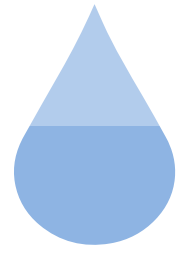
Convenzioni Sociali

L'insieme delle convenzioni sociali intese come l'uso di monete virtuali per lo scambio di prodotti e servizi o dei processi di certificazione del valore



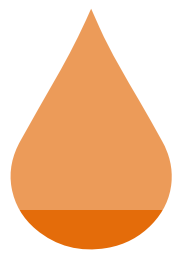
Capitale Umano

L'insieme delle conoscenze integrate declinate a programmi di sviluppo che riguardano il futuro e progettualità ad alto contenuto tecnico e tecnologico



Capitale Organizzativo

L'insieme degli strumenti e delle applicazioni che considerano la tecnologia patrimonio dell'umanità e i dati di chi li genera



Capitale Relazionale

L'insieme delle relazioni di un circuito di livello internazionale che condivide gli stessi ideali e valore ed opera all'interno di un ambiente tutelato ed affidabile



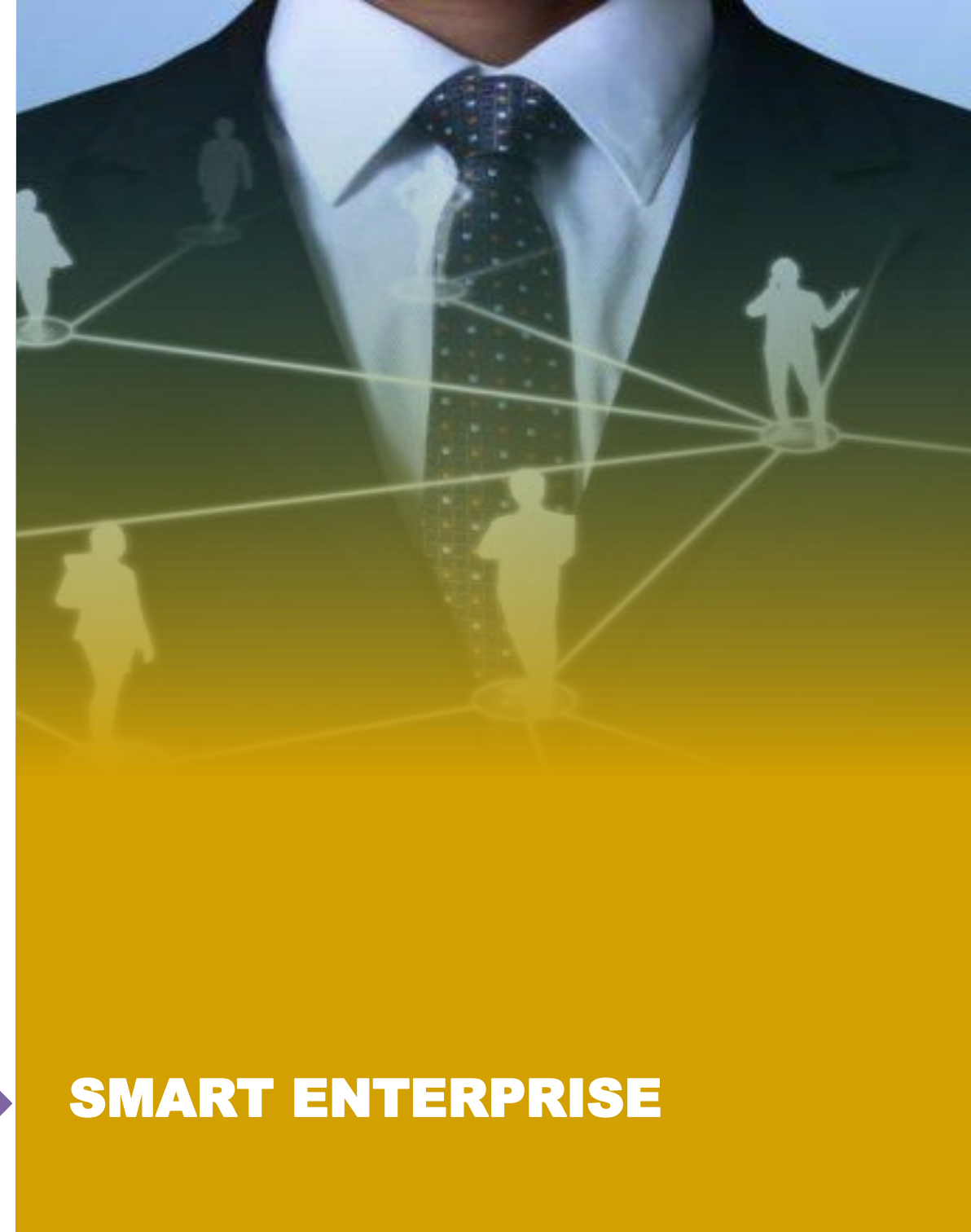
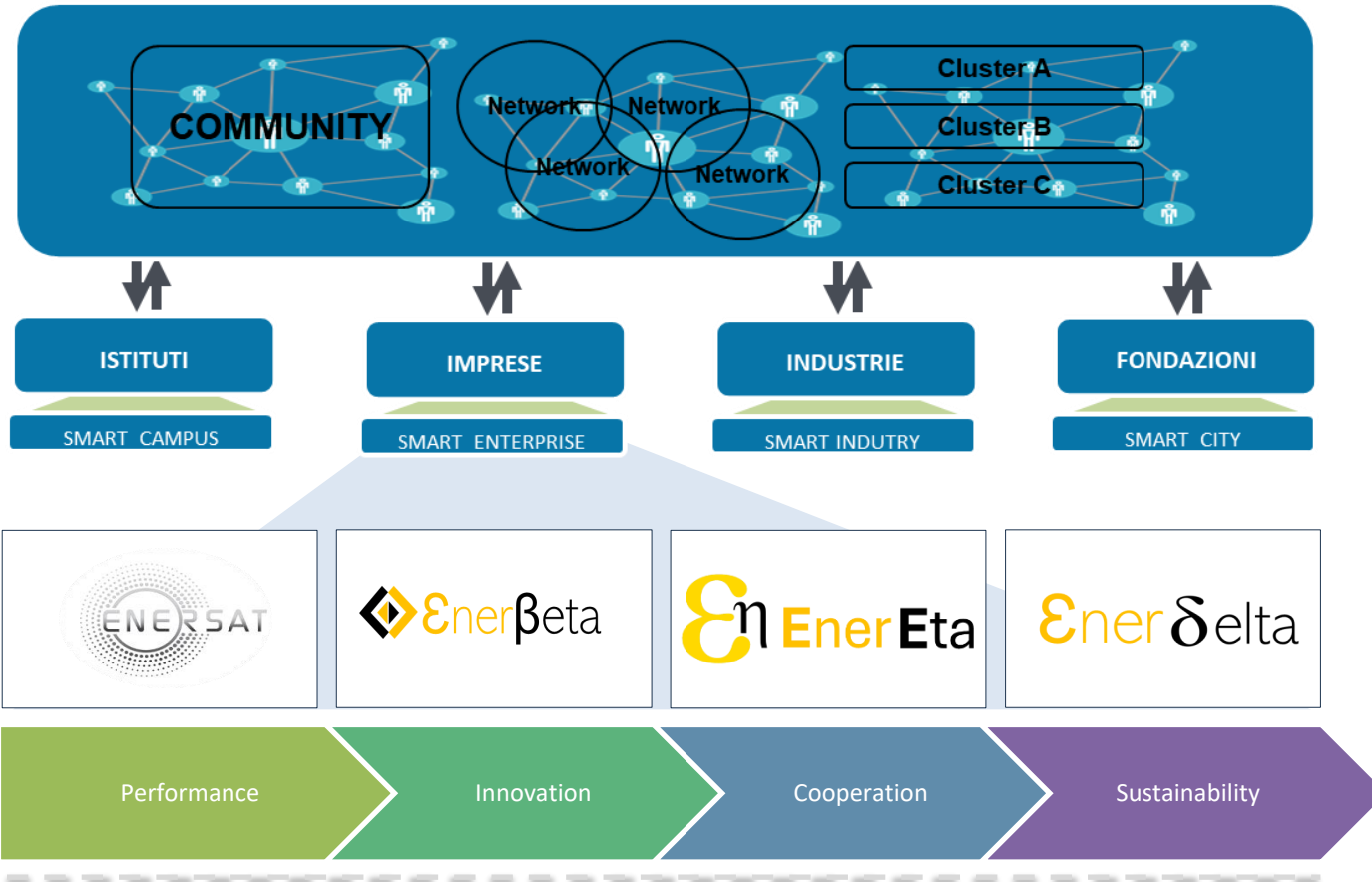
En EnerEta

Il nostro Gruppo

Operare senza avere limiti e confini predefiniti

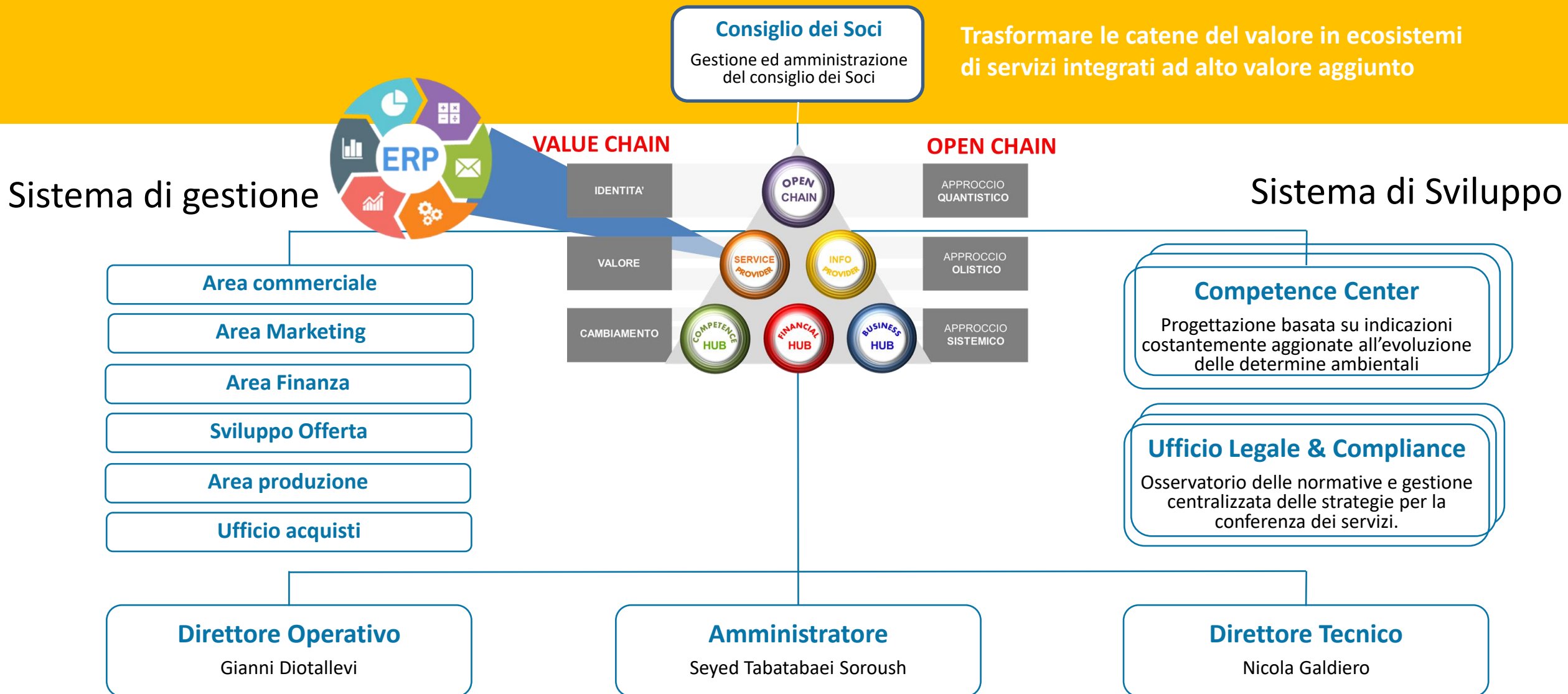
Cooperativa del futuro

Società di ingegneria tra loro unite da vincoli organizzativi che collaborano e cooperano nel proprio settore di pertinenza, scambiando informazioni e prestazioni di natura tecnica, tecnologica, industriale e commerciale.

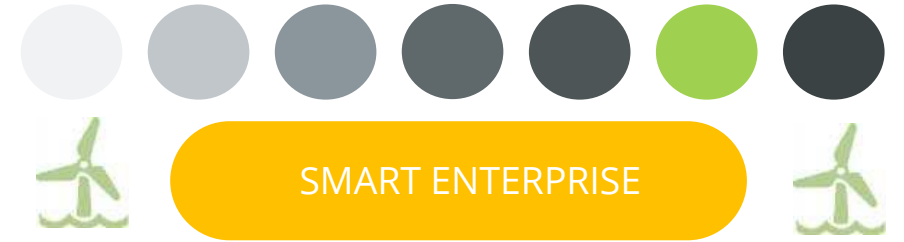


SMART ENTERPRISE

Modello organizzativo e gestionale



Associated Partner



ENERGY INVESTORS



ASSOCIATED PARTNER

ASSOCIATED PARTNER

ASSOCIATED PARTNER

ASSOCIATED PARTNER

PREFERRED PARTNER

PREFERRED PARTNER

PREFERRED PARTNER

PREFERRED PARTNER

International networking

Società di ingegneria

Società di ingegneria con ingegneri altamente qualificati e specializzati

Operatori leader

Sviluppatori e operatori leader nella generazione di energia rinnovabile

235
Partner in **Energy Sectors** in Italia

Partner tecnologici

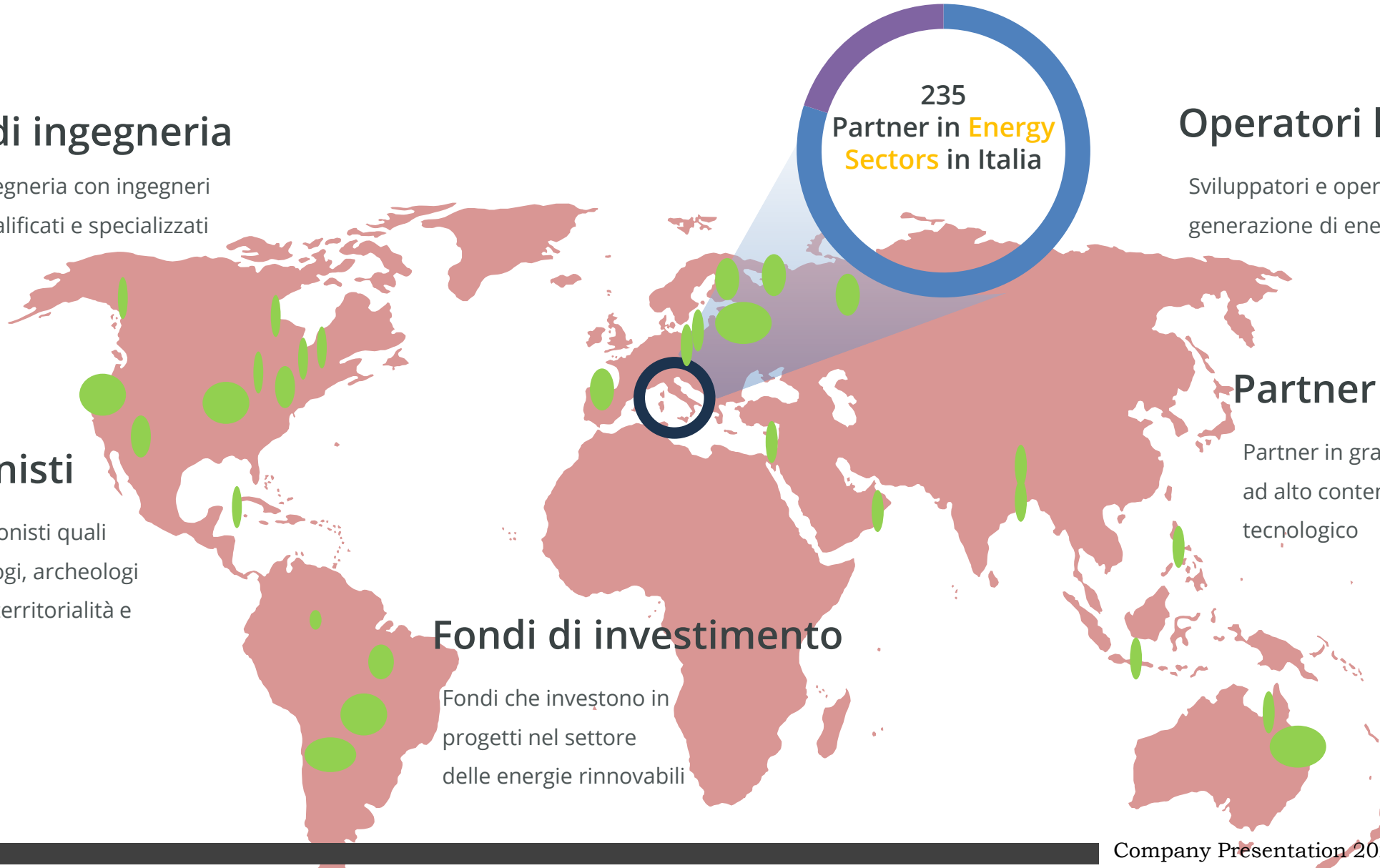
Partner in grado di fornire soluzioni ad alto contenuto tecnico e tecnologico

Professionisti

Rete di professionisti quali agronomi, geologi, archeologi selezionati per territorialità e competenze

Fondi di investimento

Fondi che investono in progetti nel settore delle energie rinnovabili



SUSTAINABLE ENERGY

KICK-OFF
MAY 2016

Start

Piani futuri per la crescita e lo sviluppo della cooperativa e delle imprese affiliate **dei rapporti di collaborazione e contrattuali**

Maggio
2016

01

Network Management

Il progetto nasce a maggio del 2016 grazie a dei professionisti altamente qualificati e specializzati nel settore delle energie rinnovabili che hanno deciso di operare attraverso il Sistema di Sviluppo ALFASSA per gestire in maniera olistica ed integrata le proprie relazioni al fine di cogliere nuove opportunità d'affari.

Program Management

Dalla sinergia virtuosa delle reciproche relazioni e conoscenze, questo gruppo organizzato in rete ha costituito un competence center decentralizzato che si propone al mercato con un programma di sviluppo di lungo periodo completamente basato su criteri di sostenibilità ambientale e del benessere sociale.

02

Settembre
2018

Operatore Abilitante | Smart Enterprise

Costituzione della prima società di scopo specializzata nel settore delle energie rinnovabili che ha adottato la piattaforma tecnologica integrata SMART ENTERPRISE, un sistema integrato di strumenti ed applicazioni software capace di incrementare la propria competitività.

03

Settembre
2020

Gennaio
2022

04

Cooperativa del futuro | Contratto di rete

Le società che si sono poi avvicinate e che hanno adottato la SMART ENTERPRISE hanno costituito una Cooperativa del Futuro nel settore delle energie rinnovabili, per collaborare e cooperare allo sviluppo di un programma comune, scambiando informazioni e prestazioni di natura tecnica, tecnologica, commerciale ed industriale.

Fondazione di Partecipazione Sustainable Energy Technology Platform

Il gruppo costituirà una FONDAZIONE DI PARTECIPAZIONE, che sarà patrimonializzata con il Capitale Intellettuale di ALFASSA al fine di acquisire soggettività giuridica, per perseguire obiettivi con finalità sociali, in particolare, lancerà la prima piattaforma tecnologica delle comunità energetiche.

06

Gennaio
2025

SUSTAINABLE ENERGY

Program Timeline

Settembre
2025



Moneta del Valore | Marchio collettivo e disciplinare

La fondazione creerà un marchio collettivo associato ad disciplinare che definirà i criteri ed i livelli di servizi per valutare la sostenibilità degli operatori energetici ed il loro impegno sociale. Al marchio collettivo assoceremo una moneta virtuale del valore che potrà essere scambiata nelle piattaforme di Exchange.





En EnerEta

I nostri Servizi

Servizi professionali e di Ingegneria



ENGINEERING

PROCUREMENT

CONSTRUCTION

Contract Management

SERVICES AGREEMENT

Un contratto per la prestazione di servizi di ingegneria o specialistici per la progettazione definitiva o esecutiva di progetti di fonte rinnovabili.



CO-DEVELOPMENT

Un accordo di cooperazione per lo sviluppo di progetti, con particolare riferimento alle attività professionali per ottenere le autorizzazioni a cantierizzare.



Energy Engineering



Il **Progetto Preliminare** sono delle opportunità corredate da una analisi preliminare della vincolistica in relazione ai processi autorizzativi.



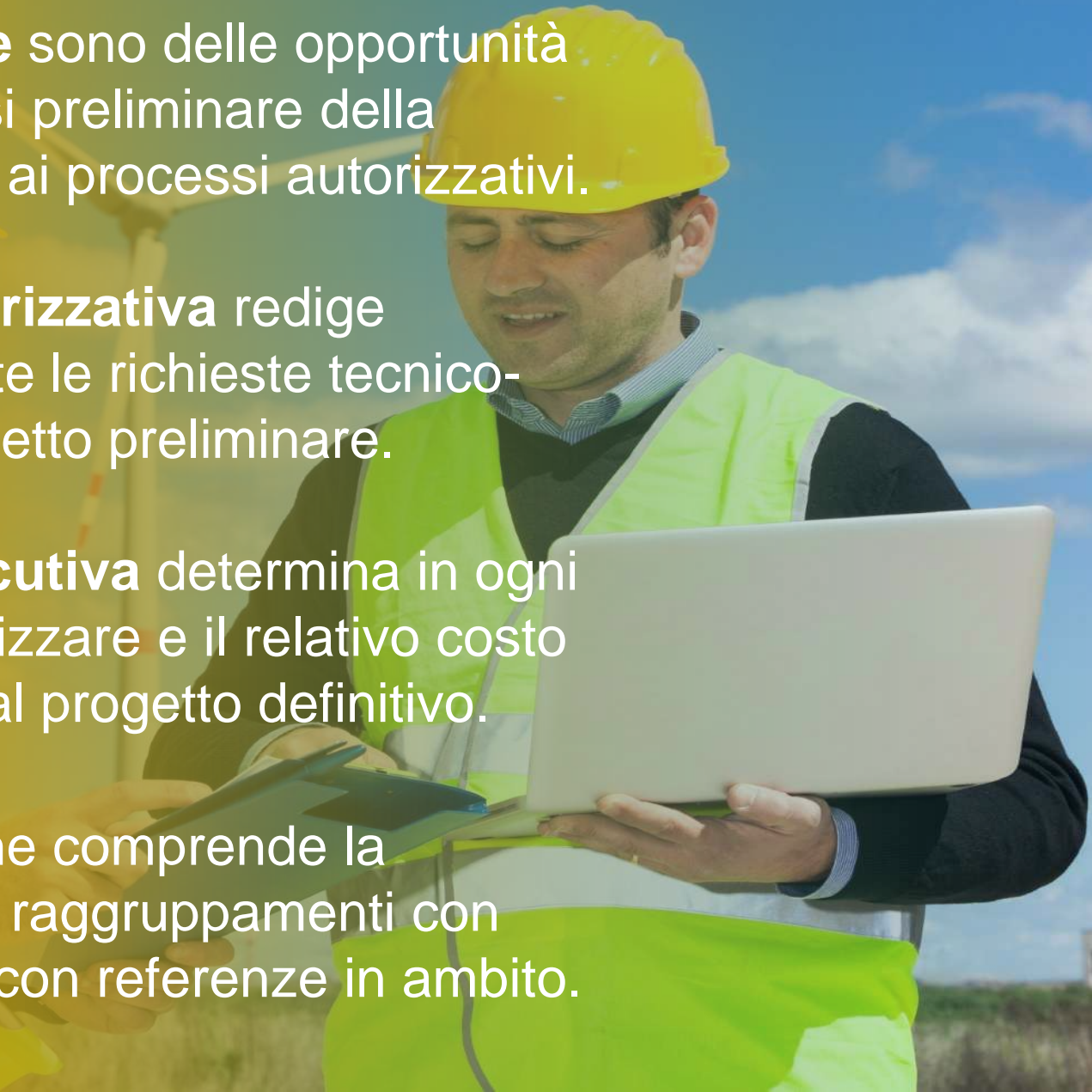
La **Progettazione autorizzativa** redige soluzioni consone a tutte le richieste tecnico-architettoniche del progetto preliminare.



La **Progettazione Esecutiva** determina in ogni dettaglio i lavori da realizzare e il relativo costo previsto, in conformità al progetto definitivo.



Direzione dei lavori che comprende la capacità di organizzare raggruppamenti con aziende di costruzione con referenze in ambito.



ENERGY PROCUREMENT

- **Co-development and co-production.** Un accordo di cooperazione per lo sviluppo di progetti, con particolare riferimento alle attività professionali per ottenere le autorizzazioni a cantierizzare.
- **EPC Engineering Procurement Construction.** Impianti assegnati, con richiesta EPC e pagamento con milestone concordate, a seguito dell'Avanzamento Stato Lavori.
- **EPC con finanziamento bridge.** L'EPC realizza l'impianto solare con proprie finanze a fronte di una garanzia bancaria rilasciata dall'investitore o dal Governo.
- **EPC + investitore finale.** Schema richiesto dal governo o dallo sviluppatore che deve mostrare la situazione Ready To Build, con permessi di costruzione, certificati ambientali, contratto di connessione alla rete e PPA (Power Purchase Agreement) firmato con la compagnia elettrica locale.
- **IPP (Independent Power Producer):** un produttore di energia indipendente (IPP) o un generatore non di utilità (NUG) è un'entità che non è un servizio pubblico, ma possiede strutture per generare energia elettrica da vendere a servizi di pubblica utilità e utenti finali. I NUG possono essere strutture private, società, cooperative come produttori rurali di energia solare o eolica e aziende industriali non energetiche in grado di immettere energia in eccesso nel sistema.



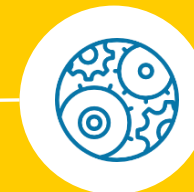
Servizi per la sostenibilità energetica



Progetti
Autorizzativi



Progetti
Esecutivi



Direzione
Opere Civili

La conoscenza di **ENERETA** consente il miglioramento dei processi.
Il miglioramento dei processi consente la crescita aziendale.



Nuovi mercati e
competenze



Incremento
costante di
assets intangibili



Massi efficienza
nei tempi di
rilascio



Competence
Center
Decentralizzati



Accesso a reti
di relazioni e
di conoscenze
internazionali



Costi dei
servizi
competitivi



Massima garanzia
nel tutelare gli
investi degli
investitori



En EnerEta

La nostra Offerta

**Soluzioni integrate ad alto
contenuto tecnico e tecnologico**

Sustainable Energy

Energie rinnovabili / Efficientamento energetico



Soluzioni integrate

- Wind Farm
- Offshore Wind Power
- Solar Plant
- Agrofotovoltaico
- Hydro Power
- River Turbine
- Electric columns
- Storage
- Moto Ondoso
- Biomassa
- Energia Geotermica
- Energia Osmotica
- Idrogeno
- Comunità Energetiche
- Impianti integrati Stand Alone
- Opere in cemento armato
- Montaggio GRU
- Scavi cavidotti

Soluzioni integrate



Wind Farm

ENERSAT è in grado di progettare Impianti eolici di piccole, medie e di grandi dimensioni grazie ad un team di professionisti ed ingegneri altamente qualificati, inoltre, può finanziare le attività di sviluppo attraverso la propria rete di investitori e produttori di turbine.



Offshore Wind Power

Progettiamo impianti eolici offshore flottanti in Puglia, Sicilia e Sardegna, che prevedono l'utilizzo di piattaforme galleggianti mirate a minimizzare l'impatto ambientale e visivo, integrano soluzioni tecnologiche innovative quali la capacità di produrre idrogeno ed agricoltura subacquea 3D.



Soluzioni integrate



Solar Plant

ENERSAT è in grado di fare progettazione sia tecnica che finanziaria per la costruzione e manutenzione di impianti fotovoltaici sia per uso domestico che industriale o per parchi di grandi dimensioni che utilizzano tecnologie capaci di garantire una elevata redditività.



Agro Fotovoltaico

ENERSAT è in grado di progettare soluzioni di agrofotovoltaico che permette l'incremento della resa agricola, attraverso l'ombreggiamento generato dai moduli fotovoltaici, riducendo lo stress termico sulle colture. Un sistema incentrato sulla resa qualitativa dei prodotti della terra.



Soluzioni integrate



River Turbine

Le River Turbine sono macchine rotative che utilizzano l'energia cinetica e l'energia potenziale dell'acqua per la generazione di energia elettrica. Le Turbine River sono ideate per i fiumi e seguono lo stesso principio delle turbine che si trovano nelle dighe.

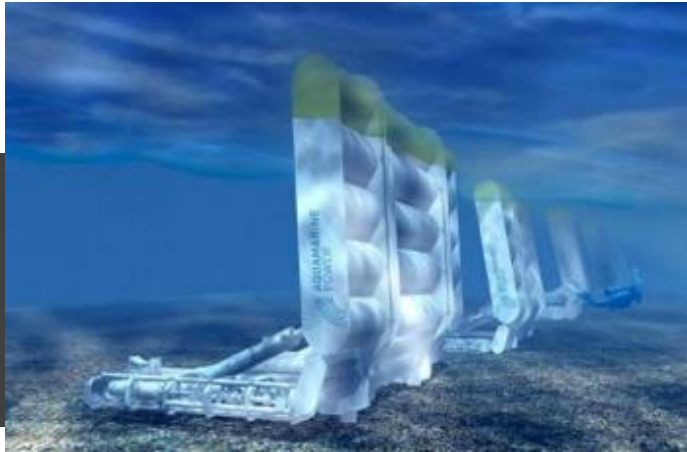


Hydro Power

L'energia idroelettrica derivata dall'acqua che cade o che scorre veloce, una fonte costante per la produzione di energia elettrica, necessaria per sopperire alla mancanza di energia nelle ore notturne per i paesi nei quali c'è una alta produzione di energia solare.



Soluzioni integrate



Moto ondoso

L'energia del moto ondoso è una fonte di energia che consiste nello sfruttamento dell'energia cinetica contenuta nel moto ondoso, da cui prende il nome. Anche questa come le altre viene classificata tra le cosiddette "energia alternative" e "rinnovabili".



Biomasse

Resa energetica delle biomasse vegetali. Le piante hanno la capacità di trasformare l'energia solare in energia chimica. Questo processo può avvenire mediante la seguente reazione di fotosintesi: $\text{Acqua} + \text{anidride carbonica} + \text{luce} \rightarrow \text{glucosio} + \text{ossigeno}$.



Soluzioni integrate



Energia geotermica

L'energia geotermica è l'energia generata per mezzo di fonti geologiche di calore e può essere considerata una forma di energia alternativa e rinnovabile. Si basa sui principi della geotermia ovvero sullo sfruttamento del calore naturale della Terra.



Energia osmotica

L'energia a gradiente salino (detta anche energia osmotica) è l'energia ottenuta dalla differenza nella concentrazione del sale fra l'acqua di mare e l'acqua dolce (per esempio alla foce di un fiume).





En EnerEta

Contatti

ENERETA Srl

P.IVA / C.F. 17818221008
Via Fulda 129/f, Roma (RM) ITALY
Mail: info@enereta.com
Website: www.enereta.com

ALFASSA

Smart Contract 202012260001
Copyright: 2012-2020 SIAE n. 2019002957
C.I. € 3.719.529,00
Website: www.alfassa.net | www.alfassa.org
Mail: info@alfassa.net